

# Welche Auswirkungen haben höhere Papierpreise auf die Angebotspreise von Wellpappe-Verpackungen?

Die Preise für Wellpappe-Rohpapiere ziehen nach einem Einbruch anfangs 2008 wieder markant an. Zur Sicherung der Ertragslage der Verpackungshersteller müssen die Packmittelpreise dementsprechend angepasst werden.

Es ist keinesfalls nötig, in diesem Zusammenhang aufwendige Preisanpassungsprozedere durchzuführen. Die Kenntnis einfacher technischer Zusammenhänge, in Verbindung mit Informationen aus dem «Beschaffungsmarkt Rohpapiere», bildet die Grundlage für beidseits erfolgreiche Preisverhandlungen.

## 1. Wie ist die Wellkartonsorte aufgebaut?

Jeder Hersteller ist bestrebt, auf ein ausgewogenes Standard-Programm für die unterschiedlichsten Anforderungen zurückgreifen zu können und verfolgt unter Beachtung differenzierter Rahmenbedingungen seine eigene «Sortenstrategie».

Als vorbildliches Beispiel einer werksinternen Sortenliste empfehle ich Ihnen das Studium der Website von [www.eurowell-woerth.de](http://www.eurowell-woerth.de) oder aber [www.prowell.de](http://www.prowell.de) (Wellpappenwerke) wenn Sie sich zusätzlich für die Labordaten der physikalischen Eigenschaften der Wellpappen interessieren.

## 2. Was kosten die eingesetzten Papiere?

Beim Branchendienstleister EUWID [www.euwid-papier.de](http://www.euwid-papier.de) haben Sie die Möglichkeit, sich gegen eine bescheidene Jahresgebühr unter Premium I online zu informieren und eine verlässliche Basis für die Kostenfaktoren-Rechnung zu erschliessen.

Auf den Online-Rohstoffkosten-Rechner für ein- und zweiwellige Wellpappesorten haben Sie über [www.logic-pricing.com](http://www.logic-pricing.com) im Register «Wellkarton» direkten Zugriff.

## 3. Wieviel Wellpappe wird für die Verpackung benötigt?

Mit den SW-Modulen DVSPACK und DVSOPT von [www.dvserp.de](http://www.dvserp.de) können Sie die Schachtelgeometrie (sowie den Werkstoffbedarf in m<sup>2</sup>) bestimmen.

Tipp: Stellen Sie mittels Gegenproben wie z.B. manuelles Nachmessen oder aber informelle Rückfragen sicher, dass diese Bezugsgrösse korrekt ist!

Haben Sie Ihre «Hausaufgaben» gemacht, wird es Ihnen problemlos gelingen, die Zunahme der Wellpappe-(Papier)-Rohstoffkosten auf das Endprodukt umzulegen.

In den nachfolgenden Beispielen gehen wir bezogen auf die B-Sorte 1.30 in der Eurowell-Zusammensetzung, im Vergleichszeitraum: 07.09 - 02.10 von einer theoretischen Kostenzunahme von 46 Euro/1'000 m<sup>2</sup> aus.

Theoretisch deshalb: Preise sind und bleiben auch weiterhin Verhandlungssache!

## Beilage zu Punkt 1

Qualität	Zusammensetzung							Wellenprofile			
	AD	W1	ID/ZD1	W2	ID/ZD2	W3	ID	B	C	E	F
EW 0.10	PS80	PF90	PS80					▪			
EW 1.01	PL115	PF90	PS100					▪	▪		
EW 1.10	PL135	PF90	PS100					▪	▪		
EW 1.02	PL115	PF90	PL115					▪	▪	▪	
EW 1.20	KL115	PF90	PL115							▪	
EW 1.20	KL115	PF110	PL115					▪	▪		
EW 1.21	PL135	PF110	PL115					▪	▪		
EW 1.03	PL135	PF110	PL135					▪	▪		
EW 1.03	PL135	PF90	PL135							▪	
EW 1.30	KL135	PF110	PL135					▪	▪		
EW 1.04	PL160	PF155	PL160					▪	▪		
EW 1.40	KL170	PF135	PL160					▪	▪		

➔ Abkürzungen und Zeichenerklärung

Abkürzung	Papiersorte	Grammatur g/m <sup>2</sup>
KL	Kraftliner	115 135 170 250 300 400 440
KLW	Kraftliner weiß	130 175
KLWS	Kraftliner weiß gestrichen	130 150 180
PL	Palm-Liner	115 135 160
PL1	Palm-Liner 1	135 160
PF	Palm Fluting	90 110 135 155
HZ	Halbzellstoff	150
TLW	Testliner weiß	130
PS	Palm Schrenz	80 100

## Beilage zu Punkt 2

### EUWID Preisspiegel: Deutschland

Juli 2009

(in Euro)	Jul 2009	Jun 2009	Jul 2008
<b>Altpapier €/t (frei Haus) <sup>1)</sup></b>			
Gemischte Ballen (1.02)	10 - 20	5 - 20	50 - 55
Kaufhausaltpapier (1.04)	15 - 30	10 - 30	55 - 60
Wellpappe-II (4.03)	40 - 55	40 - 50	80 - 90
Alte Zeitungen (2.01)	50 - 55	50 - 55	95 - 105
Deinkingware (1.11)	40 - 50	40 - 50	90 - 105
Deinkingware (1.11), langfristige Kontrakte	73 - 115	73 - 115	73 - 115
Bunte Akten (2.06)	65 - 75	65 - 70	115 - 135
Multidruck (3.10)	75 - 90	75 - 85	130 - 150
Weißer Rotationsabfälle (3.14/3.15)	150 - 200	150 - 200	190 - 240
Weißer Kuvvertspäne (3.18.01)	300 - 340	300 - 340	360 - 420
<b>Verpackungspapiere €/t (frei Haus)</b>			
Ungebl. Kraftliner aus Nordamerika in € (cif)	308 - 329	314 - 335	372 - 391
Ungebl. Kraftliner aus Nordamerika in \$ (cif)	440 - 470	440 - 470	580 - 610
Ungebl. Kraftliner aus Skandinavien 175 g	420 - 450	430 - 460	540 - 555
Halbzellstoff-Fluting aus Skandinavien	480 - 510	490 - 530	535 - 600
White Top Kraftliner 140 g	715 - 735	725 - 745	785 - 810
<b>AP-Packpapiere €/t (frei Haus)</b>			
Schrenz	200 - 215	200 - 215	330 - 350
Wellenstoff	230 - 245	230 - 245	360 - 380
Testliner II	260 - 275	260 - 275	390 - 410
Testliner III	240 - 255	240 - 255	370 - 390
Testliner weiß	520 - 560	530 - 570	620 - 650

### Einwellige Wellpappe

Hersteller	Eurowell Wörth	
Sortenbezeichnung	1.30 B	
Preisbasis	Juli 2009 / Euwid	
Wellenprofil	B-Welle	
Aufbau		g/m <sup>2</sup> EUR/to
	Kraftliner braun	135    450
	Wellenstoff	110    245
	Testliner III	135    255
Wechselkurs (EUR zu)	1.00	EUR
Flächengewicht	425	g/m <sup>2</sup>
Papierkosten	130	EUR pro 1000 m <sup>2</sup>
<b>Papierkosten</b>	<b>130</b>	<b>EUR pro 1000 m<sup>2</sup></b>
Gewichtspreis	315	EUR pro 1000 kg
Recycling-Anteil	67.4	%

## Beilage zu Punkt 2

### EUWID Preisspiegel: Deutschland

Februar 2010

(in Euro)	Feb. 2010	Jan. 2010	Feb. 2009
<b>Altpapier €/t (frei Haus) <sup>1)</sup></b>			
Gemischte Ballen (1.02)	50 - 60	45 - 55	0 - 5
Kaufhausaltpapier (1.04)	60 - 70	50 - 65	5 - 10
Wellpappe-II (4.03)	80 - 95	75 - 90	30 - 35
Alte Zeitungen (2.01)	80 - 85	75 - 80	50 - 55
Deinkingware (1.11)	60 - 85	50 - 75	40 - 50
Deinkingware (1.11), langfristige Kontrakte	73 - 115	73 - 115	73 - 115
Bunte Akten (2.06)	85 - 95	85 - 95	65 - 70
Multidruck (3.10)	105 - 120	95 - 110	75 - 85
Weißer Rotationsabfälle (3.14/3.15)	150 - 200	150 - 200	150 - 200
Weißer Kuvertspäne (3.18.01)	300 - 340	300 - 340	320 - 380
<b>Verpackungspapiere €/t (frei Haus)</b>			
Ungebl. Kraftliner aus Nordamerika in € (cif)	383 - 398	358 - 372	403 - 426
Ungebl. Kraftliner aus Nordamerika in \$ (cif)	520 - 540	500 - 520	510 - 540
Ungebl. Kraftliner aus Skandinavien 175 g	510 - 540	490 - 520	490 - 505
Halbzellstoff-Fluting aus Skandinavien	510 - 550	510 - 550	520 - 560
White Top Kraftliner 140 g	745 - 775	745 - 775	765 - 780
<b>AP-Packpapiere €/t (frei Haus)</b>			
Schrenz	315 - 335	290 - 305	200 - 230
Wellenstoff	345 - 365	320 - 335	230 - 260
Testliner II	375 - 395	350 - 365	260 - 290
Testliner III	355 - 375	330 - 345	240 - 270
Testliner weiß	590 - 620	590 - 620	580 - 610

### Einwellige Wellpappe

Hersteller	Eurowell Wörth	
Sortenbezeichnung	1.30 B	
Preisbasis	Februar 2010 / Euwid	
Wellenprofil	B-Welle	
Aufbau	Kraftliner braun	135 g/m <sup>2</sup> / 540 EUR/to
	Wellenstoff	110 g/m <sup>2</sup> / 365 EUR/to
	Testliner III	135 g/m <sup>2</sup> / 375 EUR/to
Wechselkurs (EUR zu)	1.00	EUR
Flächengewicht	425	g/m <sup>2</sup>
Papierkosten	176	EUR pro 1000 m <sup>2</sup>
<b>Papierkosten</b>	<b>176</b>	<b>EUR pro 1000 m<sup>2</sup></b>
Gewichtspreis	425	EUR pro 1000 kg
Recycling-Anteil	67.4	%

## Beispiel A

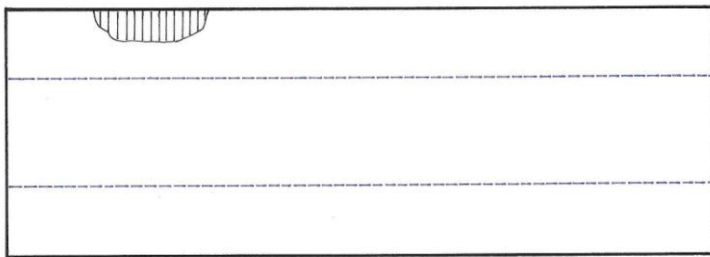
Faltschachtel  
Fefco 0201  
beidseitig Klebverschluss  
lappengeklebt

Gr. 300 x 200 x 150 mm  
B-Welle

Rohbogen: mit durchgehender Höhenrillung ab WPA

Wellenrichtung: 358 mm  
Bogenlänge: 1037 mm  
Werkstoffbedarf: 0.371 m<sup>2</sup> (0.358 x 1.037)

Preiszuschlag: 17 Euro/1'000 Stück (0.371 x 46)



## Beispiel B

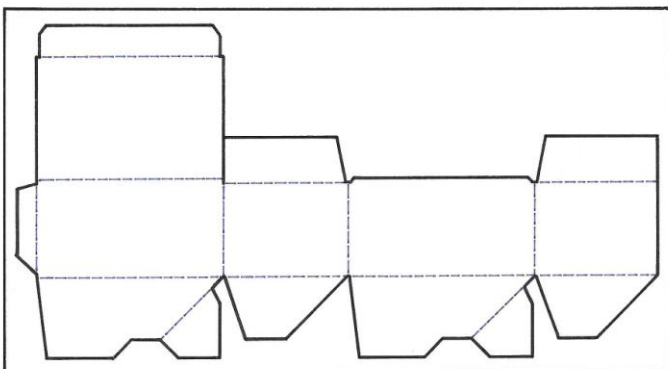
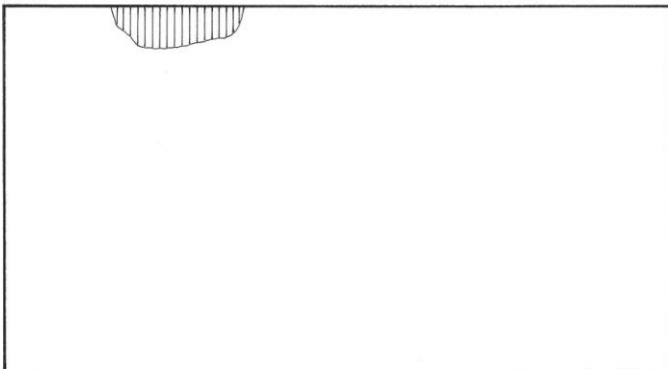
Faltschachtel  
Fefco 0713  
gestanzt (1-nutzig)  
unten Faltbodenklebung  
oben Einsteckverschluss  
Stirnseitenklappen 60 mm

Gr. 300 x 200 x 150 mm  
B-Welle

Rohbogen: ungerillt ab WPA, inkl. 12 mm Stanzrand

Wellenrichtung: 562 mm  
Bogenlänge: 1062 mm  
Werkstoffbedarf: 0.597 m<sup>2</sup> (0.562 x 1.062)

Preiszuschlag: 27 Euro/1'000 Stück (0.597 x 46)



## Beispiel C

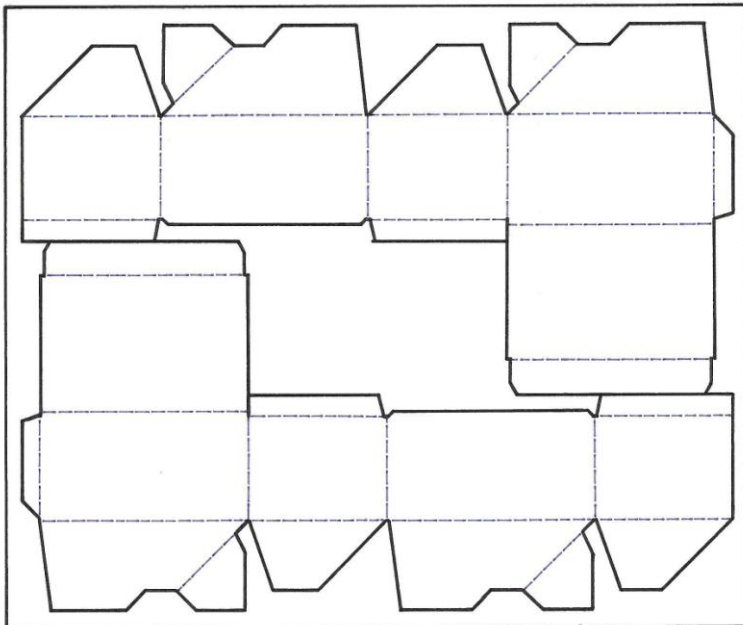
Faltschachtel  
Fefco 0713  
gestanzt (2-nutzig)  
unten Faltbodenklebung  
oben Einsteckverschluss  
Stirnseitenklappen 30 mm

Gr. 300 x 200 x 150 mm  
B-Welle

Rohbogen: ungerillt ab WPA, inkl. 12 mm Stanzrand

Wellenrichtung: 876 mm  
Bogenlänge: 1062 mm  
Werkstoffbedarf: 0.465 m<sup>2</sup> (0.876 x 1.062 :2)

Preiszuschlag: 21 Euro/1'000 Stück (0.465 x 46)



Hinweis: Durch die Verschränkung wird der Abfall-Anteil deutlich reduziert!