

Praktische Anleitung zur grafischen Darstellung der Preisstruktur von Wellkarton-Verpackungen

Systemdenken senkt Verpackungskosten

Kennen Sie die Preisstruktur ihres Verpackungsprogramms sowie die Möglichkeiten, Datenmaterial gezielt zu beschaffen und mittels grafischer Methoden aufzubereiten?

Bereits ab zehn unterschiedlichen Formaten der gleichen Bauform und Wellkartonsorte macht es Sinn, einen Untersuchungsrahmen zu definieren, Daten zu beschaffen und aufzubereiten. Aus einem «Nomogramm» sind weit mehr als nur Preise herauszulesen!

Basisformate zur Strukturbildung

m2	WR	BL
2.200	923 x	2383
2.100	902 x	2328
2.000	880 x	2273
1.900	858 x	2215
1.800	835 x	2156
1.700	812 x	2094
1.600	787 x	2033
1.500	763 x	1966
1.400	736 x	1902
1.300	709 x	1833
1.200	681 x	1762
1.100	653 x	1685
1.000	623 x	1605
0.950	607 x	1565
0.900	591 x	1523
0.850	574 x	1481
0.800	557 x	1437
0.750	539 x	1391
0.700	521 x	1344
0.650	502 x	1295
0.600	482 x	1244
0.550	462 x	1191
0.500	440 x	1136
0.450	418 x	1077
0.400	394 x	1015
0.350	368 x	951
0.300	342 x	878

WR = Wellenrichtung BL = Bogenlänge (mm)

Wellkarton-Verpackungen

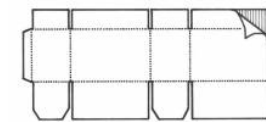
- ähnlicher Bauform
 - und gleichem Herstellungsverfahren
 - mit derselben Fabrikante
 - identischer Anzahl Teile resp. Nutzen
 - in der gleichen Wellkartonsorte
 - und Druckausführung
 - mit gleichen Versandbedingungen
 - und ähnlichem Auslastungsgrad
 - in der gleichen Stückzahl
 - und identischem Werkstoffbedarf
 - müssten doch eigentlich
- Faltschachteln nach Fefco 0201, 0202 etc.
 Inline-Fertigung
 G (lappengeklebt)
 1
 B 232
 1-farbig
 100 km
 75%
 2'000
 0.800 m2
 auch genau gleich viel kosten?

Mit Hilfe des «Transformers» können, ausgehend von einem Basisformat (Eingabe von Wellenrichtung und Bogenlänge in mm) unzählige Innen-Abmessungen für Inline-Faltschachteln nach Fefco 0201 - in den häufigsten Wellenprofilen und mit annähernd identischem Werkstoffbedarf erzeugt werden.

Im ersten Arbeitsschritt suchen wir nach den Innenmassen von Faltschachteln nach Fefco 0201, in B-Welle, mit Bruttobogen von **0.500 0.600 0.700 0.800 m2**

Transformer

Wellenrichtung (WR)	557	mm
Bogenlänge (BL)	1437	mm
Bruttobogen	0.800	m ²
Verhältnis WR(1) zu BL	2.65	
Wellenprofil	B-Welle	
Alternativboxe	Faltschachteln RSC (regular slotted container) nach Fefco 0201 beidseitig Klebverschluss lappengeklebt	
Innenmasse	419	289 254 mm
Bruttobogen	0.800	m ²



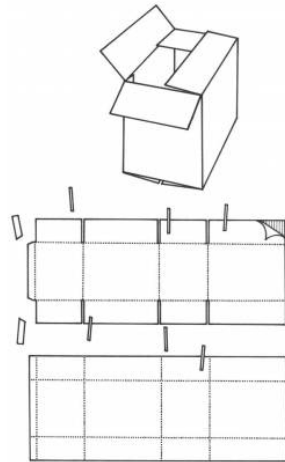
Kontrolle und Feinanpassung

Die Berechnungen im Hintergrund des «Transformers» sind recht komplex. In diesem Zusammenhang können geringfügige Rundungsdifferenzen auftreten.

Der Bruttobogen muss überprüft und bei Abweichung durch millimeterweise +/- Veränderungen des Innenmasses (Länge oder Höhe) angenähert werden.

RSC Fefco 0201

Bezeichnung	Preisnomogramm			
Inhalt	Basisformat			
Bauform	Faltschachteln			
Fefco-Code	0201 RSC (regular slotted container)			
Beschreibung	beidseitig Klebverschluss, d.h. oben und unten mit in der Mitte stossenden Verschlussklappen G-lappengeklebt			
Fabrikante				
	Länge	Breite	Höhe	
Innenmasse	418	289	254	mm
Aussenmasse	424	295	266	mm
Wellenprofil	B-Welle			
Flächengewicht	0	g/m ²		
ECT-Richtwert	0	kN/m		
Geometrie (Netz)	WR	BL		
	14.5	41.9		
	26.0	29.2		
	14.5	42.1		
		29.2		
		3.0		
Bruttoformat (cm)	55.0	145.4		
Bruttobogen	0.800	m ²		
Nettozuschnitt	0.783	m ²		

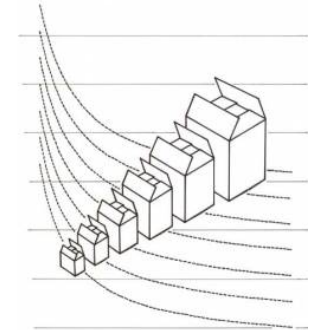


Preismatrix und Preisdiagramm

Die Tabelle wird mit Preisen vervollständigt. Mit dem Rechner unter dem Register «Logic Pricing» können zu Vergleichszwecken "Richtpreise" für Faltschachteln nach Fefco 0201 in 15 verschiedenen Wellkartonsorten "online" ermittelt werden.

Logic Pricing

Preisnomogramm	Bezeichnung		
Matrix	Inhalt		
Länge	Breite	Höhe	mm
418	289	254	
B 232	Stat. Belastung max.	43 kg	
1-farbig bedruckt			
Lieferdistanz	Auslastungsgrad	Losgrösse	
100 km	75 %	2000 Stück	
Richtpreis	657 CHF/1000		
Anzahl Paletten ca.	4	Auftragswert	1320 CHF
zurücksetzen	drucken		



Fläche	Länge	Breite	Höhe	2'000	4'000	6'000	8'000	10'000
0.800 m²	418	289	254	657	548	517	502	493
0.700 m²	387	267	245	609	497	464	448	438
0.600 m²	356	244	234	564	447	413	395	385
0.500 m²	320	220	220	517	396	360	342	331

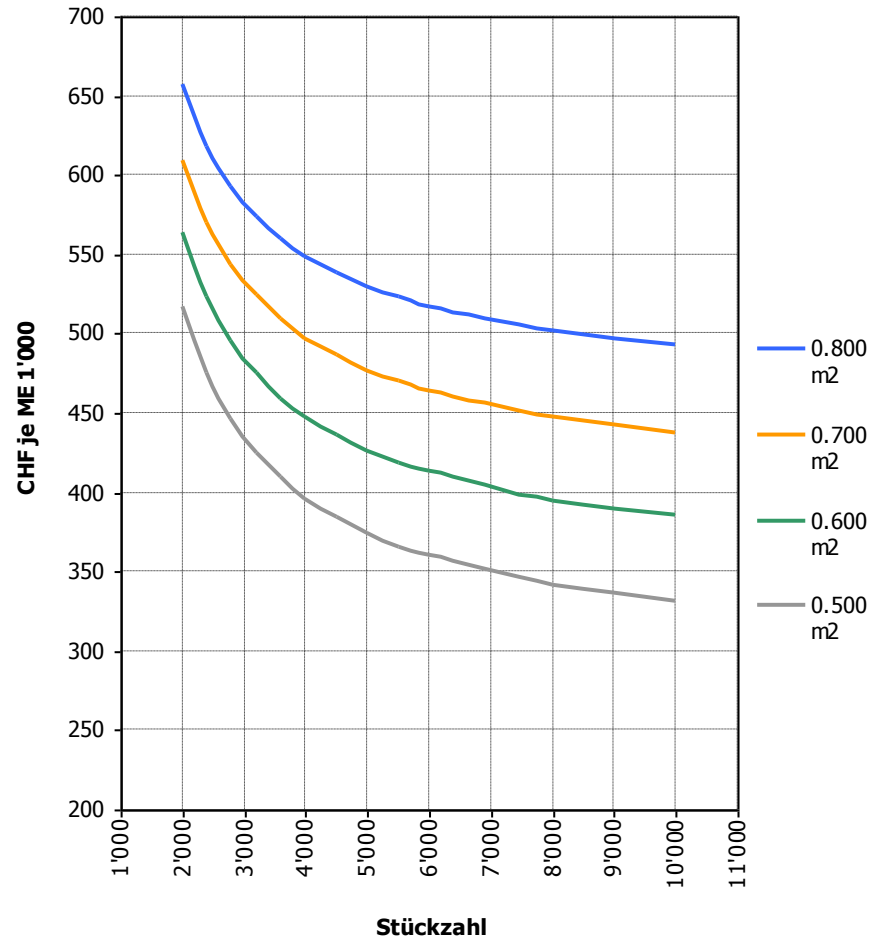
Die abgestimmten Innenmasse übertragen wir nun in eine (Excel) Datentabelle

Fläche	Länge	Breite	Höhe	2'000	4'000	6'000	8'000	10'000
0.800 m²	418	289	254					
0.700 m²	387	267	245					
0.600 m²	356	244	234					
0.500 m²	320	220	220					

Ist die Tabelle vollständig, erstellen wir z.B. mit Excel eine Grafik

- für alle Faltschachteln nach Fefco 0201
- sowie ähnliche Bauformen
- in B-Welle 232 1-farbig bedruckt
- in einem Mengenbereich von 2'000 bis 10'000 Stück
- und einer Bogenfläche von 0.500 bis 0.800 m²
- können nun gleitende Preise (näherungsweise) abgelesen werden

**Faltschachtel
Fefco 0201 beidseitig Klebverschluss lappengeklebt
1-farbig bedruckt aus B-Welle 232**



Zusammenfassung

Wenn ein Verpackungsprogramm viele Formate der gleichen Bauform in derselben Wellkartonsorte umfasst, bieten Preisdiagramme unbestreitbare Vorteile:

- die lieferanten-typische Struktur sowie der Preiskurvenverlauf sind klar ersichtlich
- Ungereimtheiten und Ausreisser können frühzeitig harmonisiert werden
- die Preise können unmittelbar näherungsweise abgelesen werden
- die Preise sind nicht abgestaffelt und starr, sondern fliegend
- bei markanten Überlieferungen kann die Preisreduktion abgeschätzt werden
- neue Formate können nach Ermittlung des Werkstoffbedarfs integriert werden
- Preisanpassungen (Auf- und Abschläge) erfordern einen geringen Aufwand
- problemlose Ableitung von anwenderfreundlichen "All-in-One-Preisformeln"

Verpackungseinkauf ist ein nicht zu vernachlässigender, wertschöpfender Prozess.

Logicpricing zeigt Möglichkeiten auf, mit denen Prognosen erstellt, Preisabschläge durchgesetzt oder überrissene Preisaufschläge abgewehrt werden können.

Schreiben Sie mir eine E-Mail oder rufen Sie mich an, wenn Sie mehr über Wellkarton oder Logicpricing® erfahren möchten. Ich freue mich auf Ihre Nachricht.

Ruedi Lang
Verpackungsberatung
Obere Bühlstrasse 15
CH-8570 Weinfelden
Schweiz
+41 (0)71 622 50 46

www.logic-pricing.com
Januar 2010